

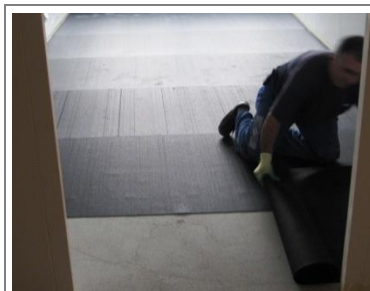


# Datenblatt Trittschalldämmung

## Produktgruppe 20

Verlegung Trittschalldämmung | Komfortunterlage

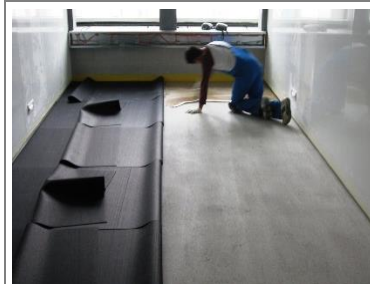
<b>Qualitätstyp</b>	<b>060.0780 STANDARD</b> <b>060.0950 HARD</b>
<b>Kurzbeschreibung</b>	
<p>Unsere Sonderausführungen universeller Elastikmatten gewährleisten eine optimale Trittschalldämmung. Sie sorgen nicht nur für Ruhe sondern erzeugen mit einer Polyurethanbeschichtung auch einen hohen Gehkomfort und entlasten Gelenke sowie Wirbelsäule. Dank erhöhtem Raumgewicht unserer Elastikmatte <b>Qualitätstyp 060.950 HARD</b> wird zudem die <b>Eindrucksfestigkeit</b> erheblich <b>optimiert</b>. Die überzeugende Lösung, v.a. bei PU beschichteten Bodenflächen von Balkonen und Terrassen, in Einkaufszentren, öffentlichen Bereichen oder wo eine hohe Punktbelastung (z.B. durch schwere Möbel) stattfindet. Gleichzeitig <b>reduziert</b> sie <b>auch</b> den <b>Rollwiderstand</b> von z.B. Pflegebetten.</p>	
<b>Material</b>	
PUR gebundene Granulate aus SBR-Kautschuk.	



Prüfen und Vorbereiten des Untergrundes. Kugelstrahlen bzw. absanden, ev. und falls nötig, auch eine Grundierung auf Epoxydbasis vorsehen.

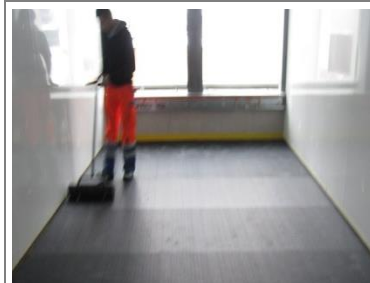
Anschliessend Auslegung unserer FORMTECH Elastikmatten Qualitätstyp 060.0780 STANDARD oder 060.0950 HARD, je nach Wahl bzw. Bedarf, und diese etwas grösser zuschneiden.

**WICHTIG:** Die Elastikmatten sollten vor der Verlegung in trockenen sowie gleichmässig temperierten Räumen gelagert werden.



Die Elastikmatten **mind. 24 Stunden entspannen und akklimatisieren lassen.**

Anschliessend passgerecht zuschneiden, zur Mitte des Raumes zurückschlagen und mit geeignetem 2-K PU Kleber verkleben.



Abschliessend die Elastikmatten walzen und Klebstoff nach Herstellerangaben trocknen lassen.



# Datenblatt Trittschalldämmung

## Produktgruppe 20

Verlegung Trittschalldämmung | Komfortunterlage

	<p>Es folgt ein Porenverschluss mit 2-K PU und anschliessendem, selbstnivellierendem Nullabzug (2-K PU).</p>
	<p>Nach Trocknung des Nullabzuges als Basis wird die ebenfalls selbstnivellierende sowie farbige 2-K PU Deckschicht aufgebracht.</p>
	<p>Zum Schluss und nach Trocknung der Deckschicht erfolgt die Versiegelung (2-K PU).</p> <p><b>Ausgeführtes Objekt:</b></p> <ul style="list-style-type: none"><li>➤ Elastikmatte <b>FORMTECH 060.0950 HARD</b>, 3 mm</li><li>➤ Oberfläche ca. 4'000m<sup>2</sup></li><li>➤ Pathologie Kantonspital St. Gallen (CH)</li></ul>

Dieses Datenblatt soll nach bestem Wissen beraten, der Inhalt ist jedoch ohne Rechtsverbindlichkeit.  
Technische Änderungen sind vorbehalten.