

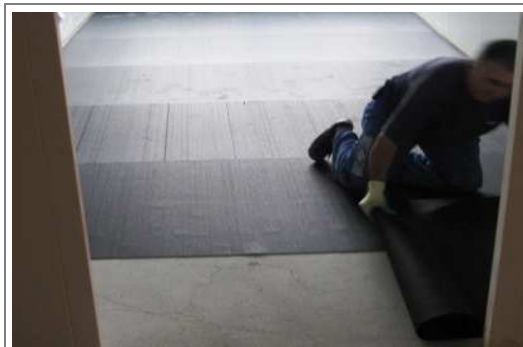


Datenblatt Trittschalldämmung

Produktgruppe 20

Verlegung Trittschalldämmung | Komfortunterlage

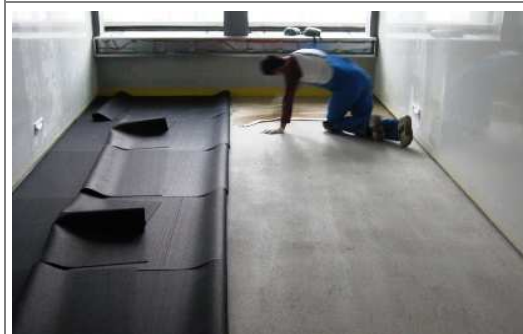
Qualitätstyp	060.0780 STANDARD 060.0950 HARD
Kurzbeschreibung	
<p>Unsere Sonderausführungen universeller Elastikmatten gewährleisten eine optimale Trittschalldämmung. Sie sorgen nicht nur für Ruhe sondern erzeugen mit einer Polyurethanbeschichtung auch einen hohen Gehkomfort und entlasten Gelenke sowie Wirbelsäule. Dank erhöhtem Raumgewicht unserer Elastikmatte Qualitätstyp 060.950 HARD wird zudem die Eindruckfestigkeit erheblich optimiert. Die überzeugende Lösung, v.a. bei PU beschichteten Bodenflächen von Balkonen und Terrassen, in Einkaufszentren, öffentlichen Bereichen oder wo eine hohe Punktbelastung (z.B. durch schwere Möbel) stattfindet. Gleichzeitig reduziert sie auch den Rollwiderstand von z.B. Pflegebetten.</p>	
Material	
PUR gebundene Granulate aus SBR-Kautschuk.	



Prüfen und Vorbereiten des Untergrundes. Kugelstrahlen bzw. absanden, ev. und falls nötig, auch eine Grundierung auf Epoxydbasis vorsehen.

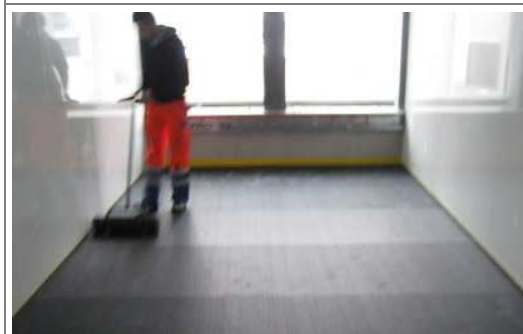
Danach Auslegung unserer FORMTECH Elastikmatten Qualitätstypen 060.0780 STANDARD oder 060.0950 HARD, je nach Bedarf, und diese etwas grösser zuschneiden.

WICHTIG: Die Elastikmatten sollten vor der Verlegung in trockenen sowie gleichmässig temperierten Räumen gelagert werden.



Die Elastikmatten **mind. 24 Stunden entspannen und akklimatisieren lassen.**

Anschliessend passgerecht zuschneiden, zur Mitte des Raumes zurückschlagen und mit geeignetem 2-K PU Kleber verkleben.



Abschliessend die Elastikmatten walzen und Klebstoff nach Herstellerangaben trocknen lassen.



Datenblatt Trittschalldämmung

Produktgruppe 20

Verlegung Trittschalldämmung | Komfortunterlage

FORMTECH
composite rubber and foam solutions



Es folgt ein Porenverschluss mit 2-K PU und anschließendem, selbst-nivellierendem Nullabzug (2-K PU).



Nach Trocknung des Nullabzuges als Basis wird die ebenfalls selbst-nivellierende sowie farbige 2-K PU Deckschicht aufgebracht.



Zum Schluss und nach Trocknung der Deckschicht erfolgt die Versiegelung (2-K PU).

Ausgeführtes Objekt:

- Elastikmatte **FORMTECH 060.0950 HARD**, 3 mm
- Oberfläche ca. 4'000m²
- Pathologie Kantonsspital St. Gallen (CH)

Dieses Datenblatt soll nach bestem Wissen beraten, der Inhalt ist jedoch ohne Rechtsverbindlichkeit.
Technische Änderungen sind vorbehalten.